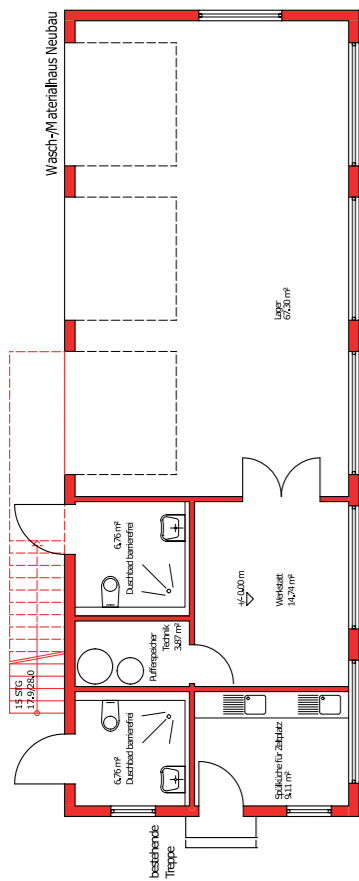


Ansicht Ost

Untergeschoss:

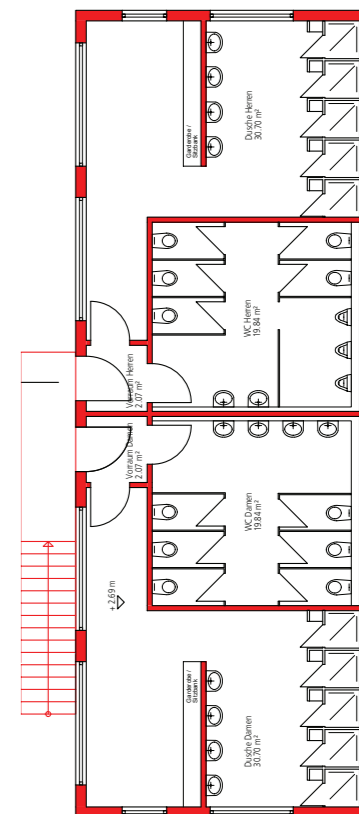


Verwaltungsrat des
VCP in Württemberg e.V.
Haerberlinstraße 1-3
70563 Stuttgart
Tel: 07 11 / 97 81 - 387
eMail: wuerttemberg@vcp.de
Internet: www.wuerttemberg.vcp.de



Investitionssumme:	570.000 €
Baugenehmigung:	Liegt vor
Baubeginn:	2019
Grundfläche:	122m ²
Finanzierung:	Spenden
Träger gemeinnützig:	Ja
Steuerlich absetzbar:	Ja

Obergeschoss:



Spendenkonto

Evangelische Bank
IBAN DE77 5206 0410 0100 4056 47
BIC GENODEF1EK1



VERBAND CHRISTLICHER
PFADFINDERINNEN UND
PFADFINDER

Neubau
Sanitärgebäude



VERBAND CHRISTLICHER
PFADFINDERINNEN UND
PFADFINDER



Die Zukunft für den Schachen

Seit über 50 Jahren wird das Pfadfinderzentrum von Jugendgruppen genutzt. Um attraktiv zu bleiben und den Anforderungen der Gruppen gerecht zu werden, müssen wir investieren.

Geplant ist ein Neubau anstelle eines bestehenden Sanitär- / Werkstattgebäudes.

Die Ausführung erfolgt mit Betrieben aus der Region.



Eröffnung der Übernachtungshäuser

1960



Bau der aktuellen Sanitärhäuser

1978



Bau von Kletterturm und Holzjurte

2008

Obergeschoss:

Sanitarräume männlich / weiblich inkl. 10 Duschen

Untergeschoss:

barrierefreie Sanitäreinrichtungen
Materiallager
Werkstatt
Küche für den Zeltplatz

Vorteile:

attraktiv für neue Gästegruppen
barrierefreie Sanitäreinrichtungen
energetisch nachhaltig

Neubau Sanitärgebäude



Energetisch nachhaltiger Neubau eines zeitgemäßen Sanitärgebäudes mit barrierefreien Duschbädern

