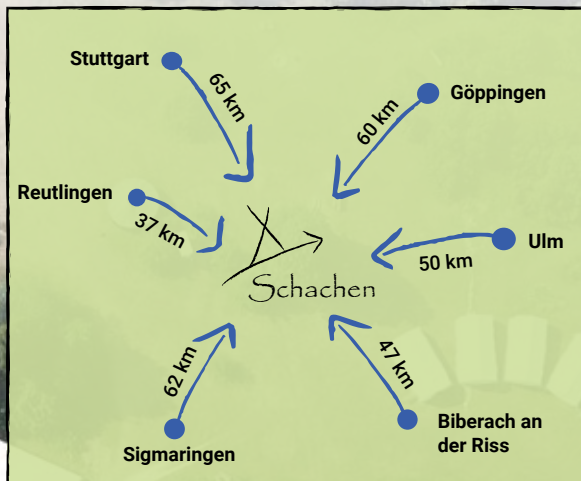


## Lageplan Schachen

Das Pfadfinderzentrum Schachen des VCP liegt auf der Schwäbischen Alb, dort wo sie am schönsten ist:

- im Biosphärengebiet Schwäbische Alb mit interessanten Zielen für Hajks und Wanderungen
- oberhalb des Großen Lautertals mit seinen Burgen, Höhlen und geschichtsträchtigen Orten
- mitten in der Natur und ungestört von touristischer Betriebsamkeit



## Der Schachen

### ➤ (d)ein Engagement wert!

Seit mehr als sechs Jahrzehnten ist der Schachen für Viele – nicht nur für Pfadfinderinnen und Pfadfinder – wie ein zweites Zuhause. Mit Erinnerungen an unvergessliche Zeltlager, bei denen neue Freundschaften geknüpft und Abenteuer gemeinsam bestanden wurden und an erlebnisreiche Ferientage in herrlicher Umgebung. Auch als Ort intensiver Grund- und Aufbaukurse, Schulungswochenenden und Wochenendfreizeiten ist das VCP Zentrum Schachen vielen von Euch/Ihnen in guter Erinnerung.

Mit der grundlegenden Renovierung der Sanitärhäuser und weiteren Verbesserungen auf dem Zeltgelände wird das Zentrum des VCP im Süden weiter aufgewertet. Um mehr Kindern, Jugendlichen und Erwachsenen die Möglichkeit zu geben, den Schachen zu erleben, planen wir die Baumaßnahmen mit dem Ziel der Barrierefreiheit und Inklusion.

Um die Bauvorhaben durchzuführen brauchen wir Ihre und Eure Unterstützung. Ob Spenden und andere Zuwendungen oder eigene Mitarbeit:

**Jedes Engagement ist willkommen!**

## Kontakt und Anfragen

**AK Fundraising:** Karl Wagner  
E-Mail: [Karl.Wagner@vcp-schachen.de](mailto:Karl.Wagner@vcp-schachen.de)

## Organisatorische Verantwortung

**Verwaltungsrat des VCP Württemberg e.V.**  
**Vorstand und Geschäftsführung**  
Haebelinstraße 1-3, 70563 Stuttgart  
Tel. 0711- 9781-388

**Geschäftsführer:** Harald Kraus  
E-Mail: [Harald.Kraus@wuerttemberg.vcp.de](mailto:Harald.Kraus@wuerttemberg.vcp.de)

**Vorstand:** Daniel Bessert und Marcus Strecker  
E-Mail: [Verwaltungsrat@wuerttemberg.vcp.de](mailto:Verwaltungsrat@wuerttemberg.vcp.de)

**Leitung Schachen:** Achim Göhring  
E-Mail: [Achim.Goehring@vcp-schachen.de](mailto:Achim.Goehring@vcp-schachen.de)

## Impressum

**Gestaltung und Layout:** Thomas Otto, Karl Wagner

**Fotos & Grafiken:** Cornelia Schrenk, Marc-Philipp Schrenk, Architektbüro Sindlinger + Vogt, Thomas Otto

**Druck:** BruderhausDiakonie Reutlingen

**Stand:** September 2020

**Homepage:** [www.wuerttemberg.vcp.de](http://www.wuerttemberg.vcp.de)



Da ist Pfadfinden

draußen!

## Was bisher geschah...

- 1956 → Die CPD – Landesmark Württemberg (einer der Vorgängerbünde des VCP) kauft den Zeltplatz auf dem Schachen
- 1961/62 → Errichtung von zwei Gruppenhäusern mit vielen Eigenleistungen (u.a. werden „Schachen-Bausteine“ verkauft)
- 1972 → Der CPB (Zusammenschluss von CP und EMP) kauft weiteres Gelände für die Erweiterung des Zeltplatzes
- 1973/74 → Errichtung der Sanitärhäuser. Mit der „Aktion Schachen“ finanzieren die Stämme in Württemberg den Bau mit
- 1976 → Anschluss an die Landeswasserversorgung
- 1980 → Der Bootsverleih wird aufgenommen
- 1998 → Bau des Atriums
- 2008 → Einweihung des Kletterturms
- 2015 → Fertigstellung der Holzjurte
- 2018 → Abschluss der Baumaßnahmen Fundament und Entwässerung auf dem Platz für das Großzelt
- 2020 → Der Umbau der Sanitärhäuser beginnt
- 2021 → Der nächste Meilenstein: Einweihung des ersten Bauabschnitts

## Der nächste Meilenstein

Am 6. Juni 2021 wollen wir die Einweihung des ersten Sanitärhauses in barrierefreiem Standard feiern.

Wir freuen uns über Deine/Ihre Unterstützung, damit wir dieses Ziel gemeinsam erreichen können.



Westansicht Herren-Waschhaus vor der Renovierung

## Mitarbeit gewünscht

**Wer bei Arbeitseinsätzen mithelfen will, ist herzlich willkommen.**

Die Termine werden von der VCP-Landesstelle koordiniert und bekannt gemacht auf der Website:



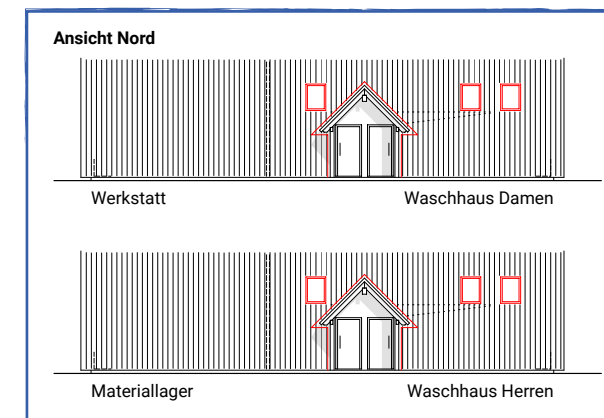
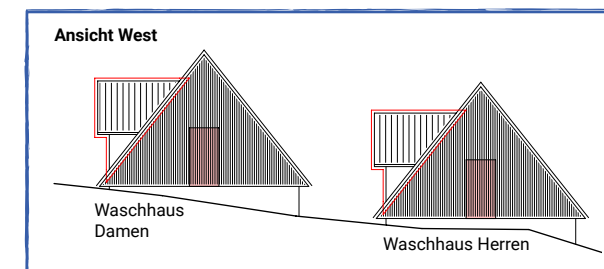
 <https://www.vcp-schachen.de>

## Unser Ziel

Unser Zeltplatz auf dem Schachen soll inklusiv gestaltet werden durch

- die Schaffung eines rollstuhlgerechten Zugangs für beide Gebäude
- den barrierefreien Umbau der bestehenden Sanitärhäuser
- die Verbesserung der Wege für Menschen mit Gehbehinderungen, Rollstuhlfahrer\*innen und Kinderwagen

## So wird es aussehen



## Kosten und Finanzierung

### Aufwand

Zimmerarbeiten	40 000 €
Haustechnik	40 000 €
Fliesen und Sanitär	140 000 €
Außenanlagen barrierefrei	45 000 €
Unvorhergesehenes	30 000 €
Abbruchkosten	10 000 €

**Insgesamt 300 000 €**

### Finanzierung

Spenden (Stand: 1.9.2020)	80 000 €
Eigenleistungen	30 000 €
Darlehen	110 000 €
Erwartete Zuschüsse	80 000 €

**Insgesamt 300 000 €**

**Wir freuen uns über Spenden auf folgendes Konto:**

**Sanitärgebäude Schachen**  
**Bankverbindung: Evangelische Bank**  
**IBAN DE77 5206 0410 0100 4056 47**

Ab einem Betrag von 50 € wird eine Zuwendungsbestätigung versandt. Bitte dazu die Anschrift angeben. Gerne versenden wir eine Jahresbescheinigung.

## Wir können finanzieren

- für 50 € 1 Quadratmeter Fliesen
- für 100 € 1 Leuchte
- für 200 € 1 Waschbecken
- für 500 € 3 Meter Handlauf
- für 1000 € 1 Duschkabine